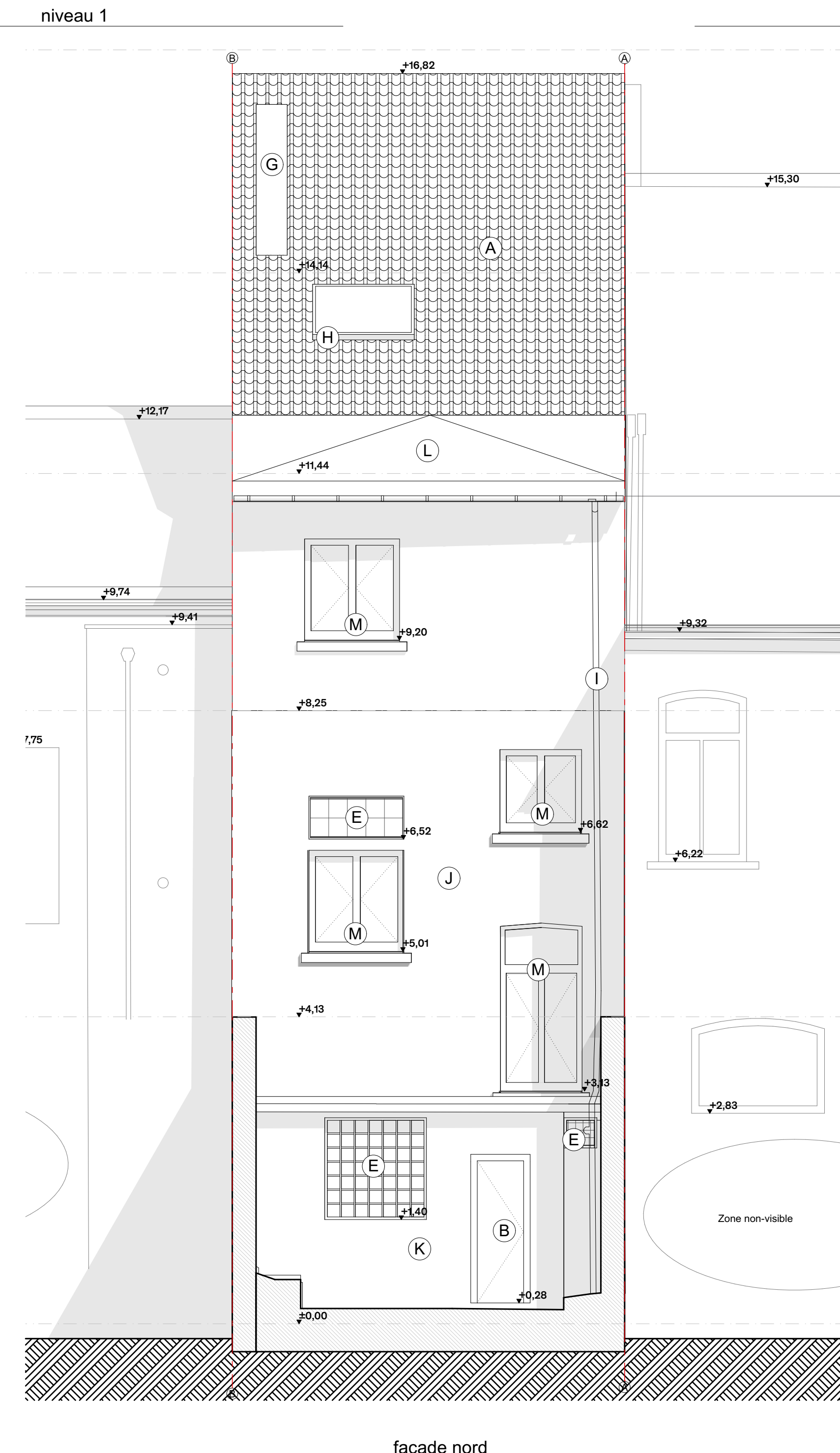
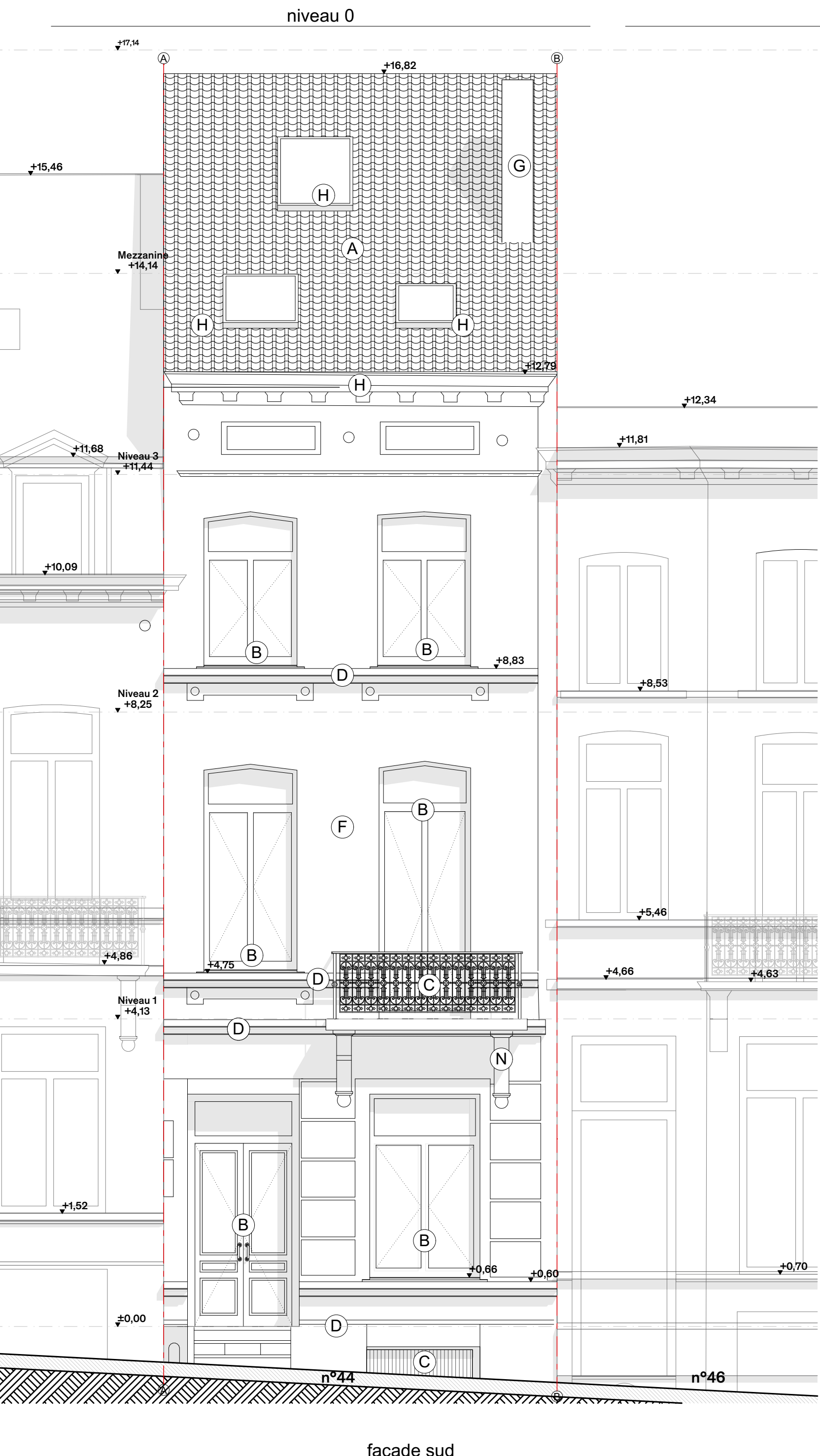
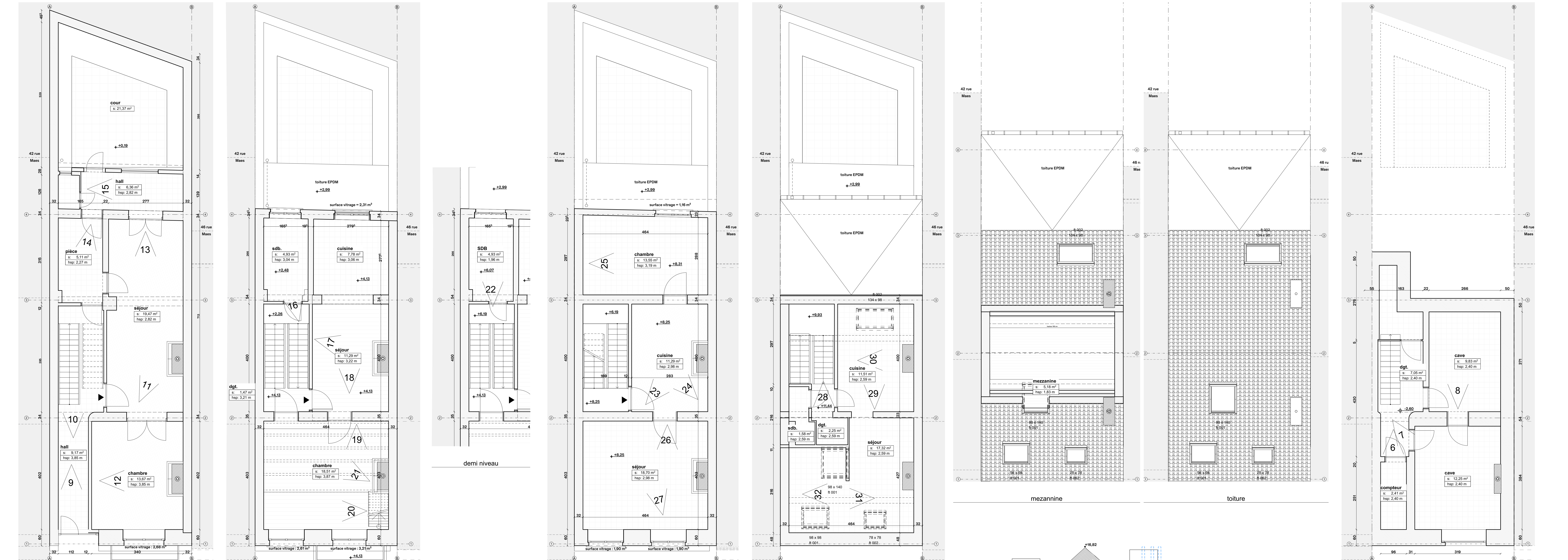


Rue de Maes 44	1050
Bruxelles	Belgique
maître d'ouvrage :	
architecte :	
autres intervenants :	

indice	A
PU	
documents	plans d'implantation
format papier	A0
date	01/12/2025
Tous les documents restent la propriété de l'Architecte. Toute reproduction et/ou utilisation sont interdites sans son accord préalable. Toutes les mesures sont à titre indicatives et doivent être vérifiées par l'entrepreneur.	



- matériaux existants
- (A) Tuiles terre cuite
 - (B) Bois peint en blanc
 - (C) Metal peint en noir
 - (D) Pierre naturelle teinte grise
 - (E) Briques de verre
 - (F) Enduit de teinte bleu
 - (G) Cimentage de teinte gris
 - (H) Bois teinte naturelle
 - (I) PVC gris
 - (J) Enduit de teinte jaune
 - (K) Enduit de teinte blanche
 - (L) EPDM
 - (M) PVC blanc
 - (N) Console pierre peint en bleu



Rue de Maes 44

Bruxelles

maître d'ouvrage :

1050

Belgique

architecte :

autres intervenants :

index

PU

documents :

format papier : A0

date :

01/12/2025

plans de l'existant

Tous les documents restent la propriété de l'Architecte. Toute reproduction et/ou utilisation sont interdites sans son accord préalable. Toutes les mesures sont à titre indicatives et doivent être vérifiées par l'entrepreneur.

